

LE BAG-IN-BOX (BIB), c'est quoi concrètement?

Un nouvel emballage
éco-responsable dans vos rayons



2 CHOIX S'OFFRENT À VOUS :

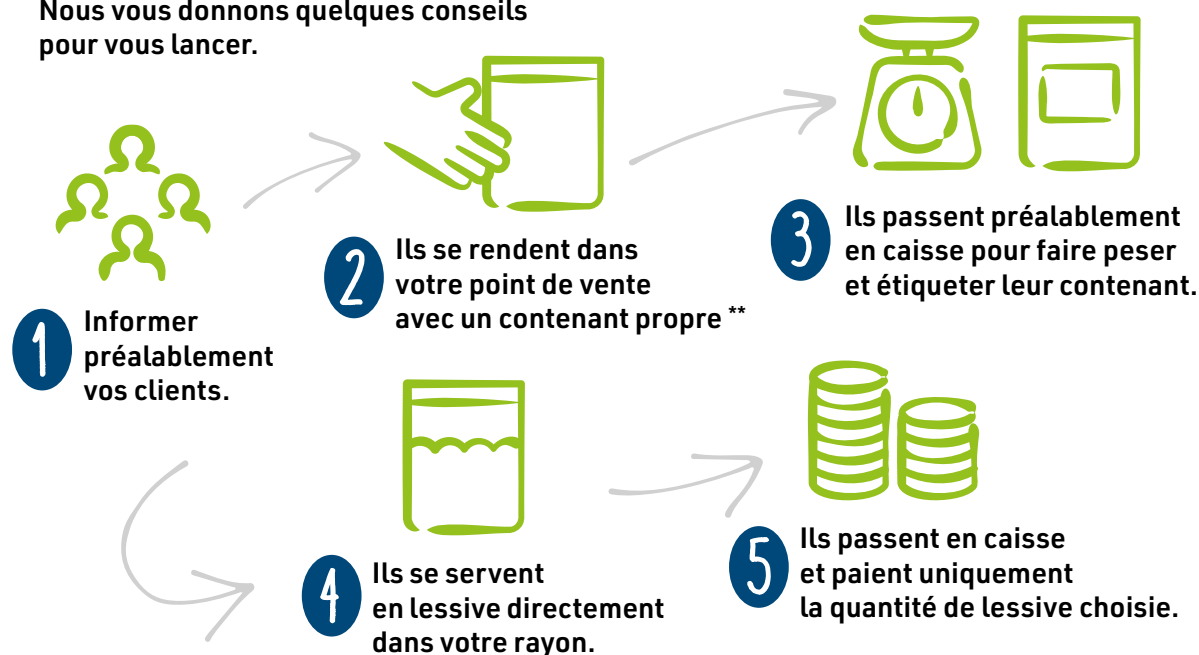
- POUR LES GRANDS CONSOMMATEURS DE LESSIVE

Vous avez la possibilité de vendre ce BIB de 10L tel quel.



- VOUS ÊTES TENTÉ PAR L'AVENTURE DU VRAC*?

Nous vous donnons quelques conseils pour vous lancer.



DÉCOUVREZ NOTRE ILV PRÊTE À ÊTRE UTILISÉE DANS VOS RAYONS QUI SERVIRA DE FICHE EXPLICATIVE POUR VOS CLIENTS.

UKAL.com



UKALGREEN

* Qu'est-ce que le vrac ? Le vrac regroupe la vente de produits non préemballés, sans emballage jetable. Ce mode de vente et de consommation durables s'inscrit dans le mouvement du zéro déchet qui se développe et se démocratise en France et dans le monde depuis quelques années. Plus globalement, il permet donc la réduction des déchets d'emballage jetables et du gaspillage alimentaire, la création de lien social et la redynamisation de l'économie locale.

** Vos contenants doivent être : Sans traces d'usures, sans marques commerciales, propres et résistants à un liquide.

UKAL

DÉCOUVREZ
FARMWASH,
votre lessive
eco-friendly
adaptée
aux agris

Le Bag-In-Box (BIB)
10L



Réf. 850010



LE BAG-IN-BOX (BIB)

Cet emballage en carton contient à l'intérieur une poche plastique souple munie d'un robinet permettant un système / fermeture parfaitement hermétique. Ce type de contenant permet de nombreux avantages :

CONSERVATION

- Le BIB offre une qualité de conservation optimale grâce à son sachet fraîcheur et n'altère pas les qualités du produit.

ÉCONOMIQUE

- Le poids du BIB ne représente que 5,3% du poids total du produit fini contre 35% pour un flacon.
- Moins cher et moins lourd que le verre, les coûts de production du BIB sont réduits, offrant aux consommateurs un prix généralement plus avantageux. Sa durée de conservation permet une consommation fractionnée et sans gaspillage.

ÉCOLOGIQUE

- Un emballage recyclable plus compact et plus léger, c'est moins de camions nécessaires pour son transport et donc un bilan carbone minimisé. Son empreinte carbone est jusqu'à 6 fois inférieure à celle d'un flacon.

ERGONOMIQUE ET PRATIQUE

- Sa dimension étroite permet une insertion facilitée dans le linéaire. Il saura vous convaincre par son ergonomie et sa praticité d'utilisation.

DÉCOUVREZ
LA VIDÉO !



Farmwash

UKAL.com



UKALGREEN